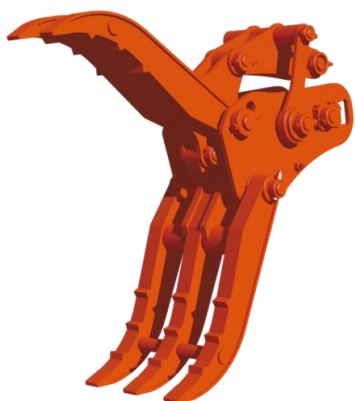


ユタニ工業製

機械式フォーク GTシリーズ



- アーム・ピンが折れない、曲がらない。
- バケットシリンダーがアームに対して常に平行かつ直線的に作動する。
- アームに対して、極めて近い位置での直動を可能としました。
- 2点取付タイプに比較して、アームとピンの損傷を最大限に防ぎます。

型式	GT-40	GT-60
本体クラスの目安(t)	4~5	6~8
本体クラスの目安(m3)	0.14~0.22	0.28~0.34
A 最大開口幅(mm)	1405	1680
B 爪幅(mm)	425	470
C 爪長さ(mm)	760	905
重量(kg)	220	370
アダプタータイプ	○	○

