

超ロングアタッチメント 仕様

Grand Beetle SK135SRLCD

レンタル
開始

狭い屋上スペースで活躍、 登頂型のビル解体専用機。

超長尺アタッチメントを装着した大型解体機により地上からダイレクトに行うビル解体作業が増える一方で、従来の一般的な、すなわち最上部に吊り上げられた解体機が建物を破碎しながら下りていく工法も、建造物が隣接・密集する市街地でのビル解体現場では変わらず主流です。そこでコベルコは、20トンクラスの解体機では荷重に耐えられない老朽ビルでも使用できる13トンクラスの登頂型解体機、SK135SR2つ折れ超ロングアタッチメント仕様を開発しました。ベースマシンは狭い屋上スペースでも自由に動ける後方超小旋回タイプ、アタッチメントは6.6mブーム+4.1mアームの超ロングタイプ、そしてニブラーには鉄筋コンクリート解体で実績を積む S-13X を装備。大きな作業高さを確保して、塔屋部分の解体作業なども効率的に行えます。

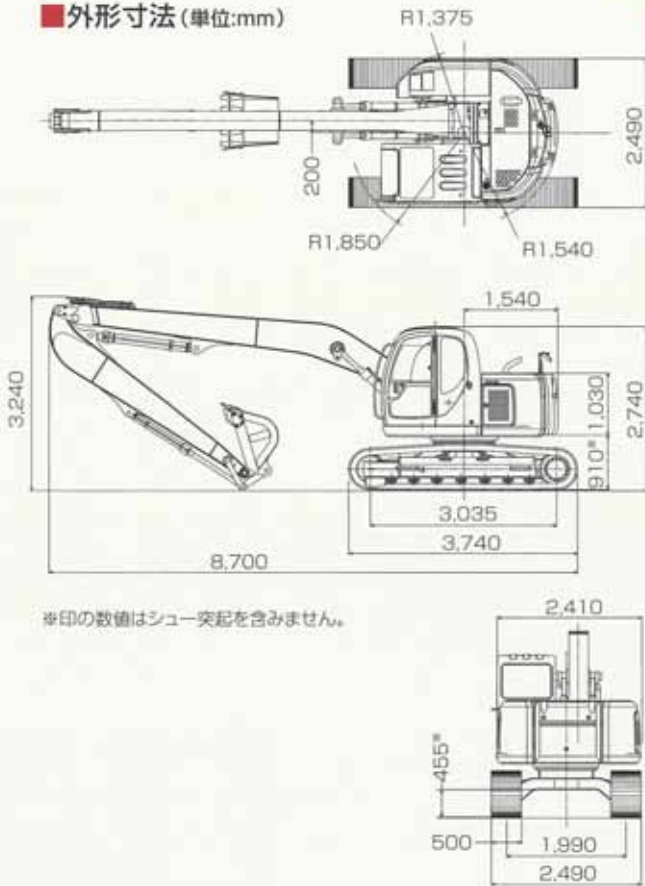
- 最大作業高さ13.95mを実現。
- 4階建て小規模ビルを地上から解体可能。
- 狭い屋上スペースでも余裕の後方超小旋回フォルム。
- 180°旋回時の作業占有幅は3.61m。
- 吊り上げ登頂を容易にする吊りブラケットを装備。



超ロングアタッチメント仕様

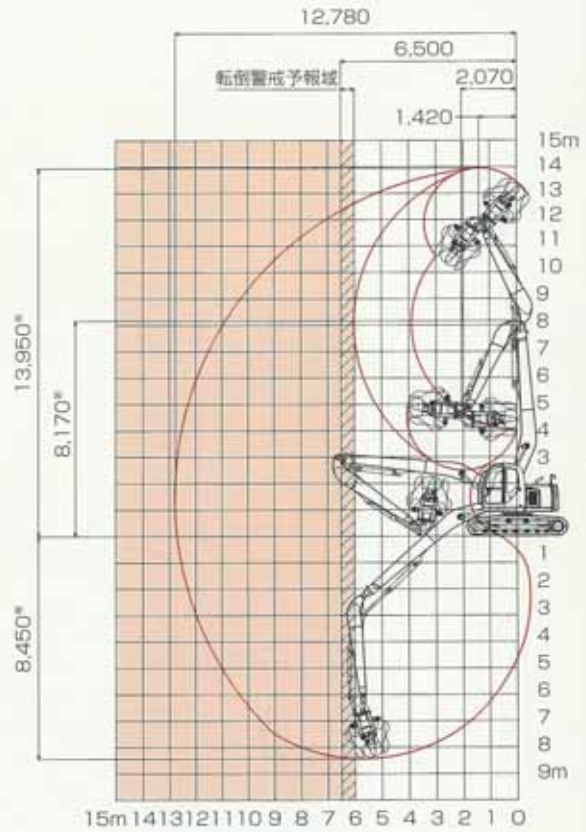
Grand SK135SRLCD
Beetle

■外形寸法 (単位:mm)



■作動範囲 (単位:m)

※印の数値はシュー突起を含みません。



■主な仕様

本体型式		SK135SRLCD-1ES
運転質量	kg	14,900
旋回速度	min ⁻¹ (rpm)	11.7 (11.7)
走行速度	km/h	6.0 / 3.5
登坂能力	% (度)	70 (35)
接地圧	kPa (kgf/cm ²)	38.9 (0.40)
エンジン	型式	いすゞ8B-48G1T
	定格出力 kW/min ⁻¹ (PS/rpm)	62.5 / 2,050 (85 / 2,050)
油圧ポンプ	形式	可変容量アキシャルピストンポンプ (2個)
	設定圧 MPa (kgf/cm ²)	34.3 (350)
旋回モータ形式		アキシャルピストンモータ (1個)
走行モータ形式		アキシャルピストン2速モータ (2個)
油圧作動油	ℓ	全量 140 (タンク内油量94)
燃料タンク容量	ℓ	168
圧碎機型式		日本ニューマチック工業 S-13X
圧碎機質量	kg	1380
開口幅	mm	800
先端破砕力	kN	650
旋回形式		360度旋回フリー

単位は国際単位系のSI単位表示で | | 内は従来表示です。

ニシコン 株式会社

営業本部 尼崎市西高洲町16番28号
電話 (06) 6419-3521番
FAX (06) 6419-4156番
本社 電話 (06) 6419-3848番
尼崎リースフロント 電話 (06) 6419-1771番
神戸営業所 電話 (078) 929-1455番

■お問い合わせは……